

## Pfaffenwiese

Der Weg an der Pfaffenwiese wurde Ende des 19. Jahrhunderts im Zuge des Erweiterungsplanes der Stadt verbreitert. Der Fabrikant Conrad Valentin Schmidt ließ auf dem von ihm erworbenen Grundstück 1890 eine Villa errichten. Um die Villa entstand eine parkartige Anlage mit künstlich angelegtem Teich, Brücken, Grotten und Sitzplätzen, die durch eigens dafür angestellte Gärtner und Tagelöhner gepflegt wurde. Die beiden anderen Villen gehörten 1894 dem Rentner Friedrich August Ernst und dem Postsekretär Friedrich Schlund.



1896



Foto: Louis Oehring, Schmalkalden, um 1900

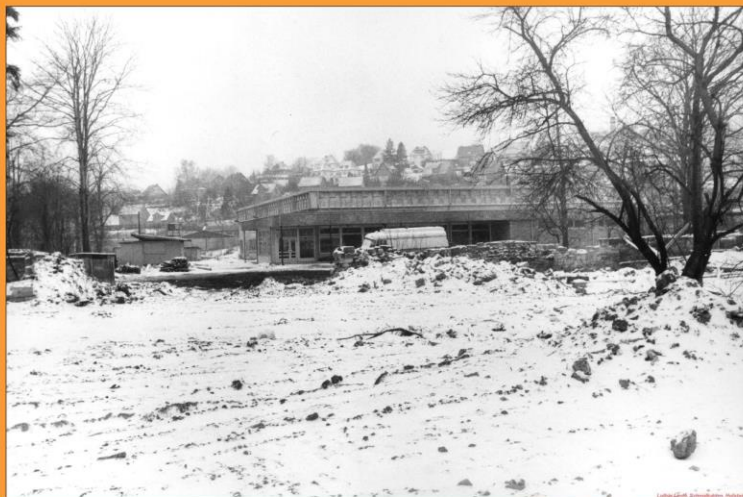


Foto: Lothar Linde, Schmalkalden, 1987

## Pfaffenwiese